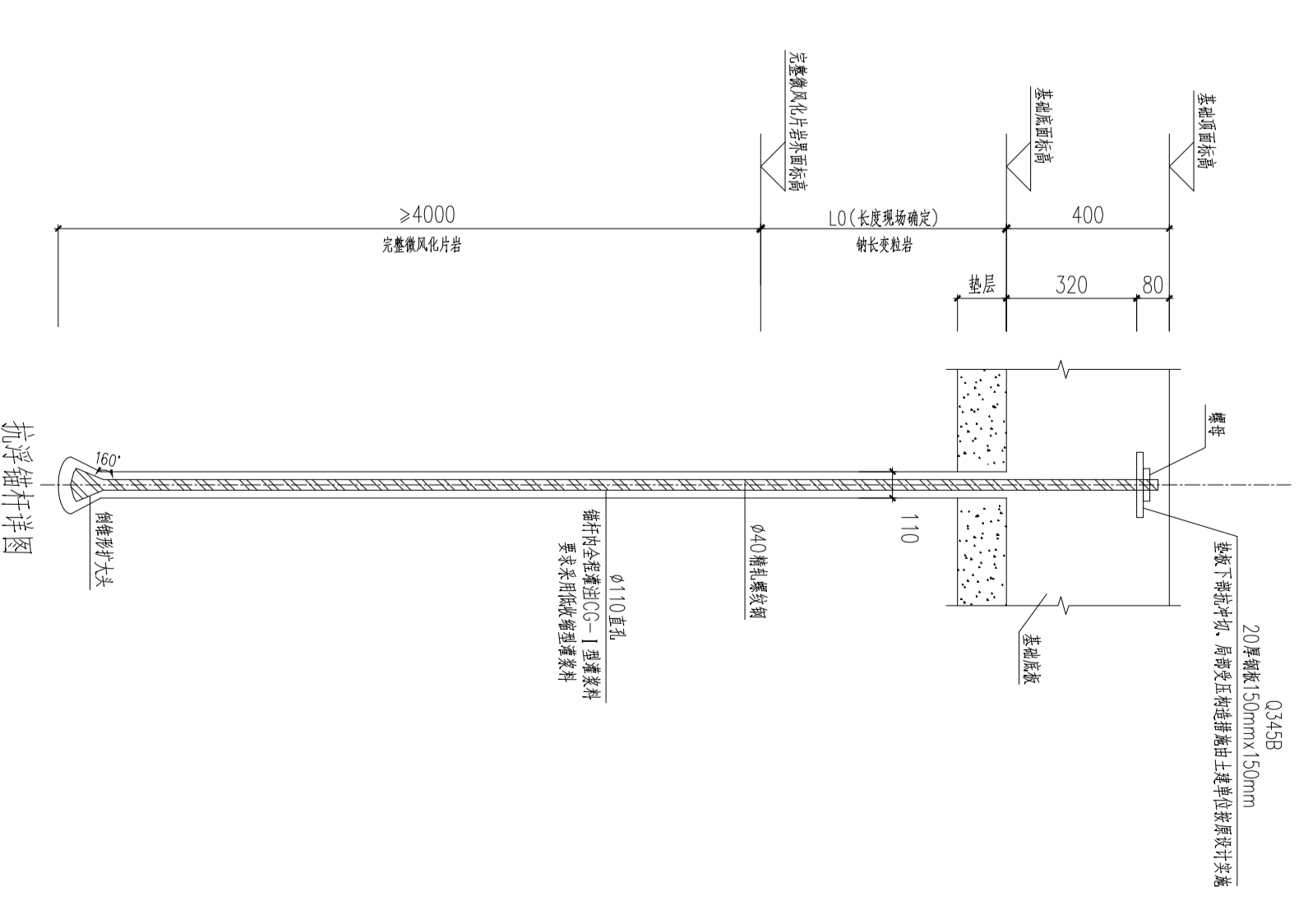


地下室基础抗浮锚杆平面布置图 1:150

注：1、本工程抗浮锚杆采用镀锌钢筋。
2、本工程抗浮锚杆锚固长度按规范及设计要求。
3、锚杆中心与锚杆间距应满足规范要求。

锚杆杆设计说明

- 工程概况
 - 本工程位于湖北省武汉市，总建筑面积约100000m²，地下室共5层，地下室层高4.5m，地下室底板厚度150mm，地下室顶板厚度120mm，地下室侧墙厚度200mm，地下室顶板标高±0.000m，地下室底板标高-4.500m，地下室顶板标高-4.500m。
 - 本工程地下室底板厚度150mm，地下室顶板厚度120mm，地下室侧墙厚度200mm，地下室顶板标高±0.000m，地下室底板标高-4.500m，地下室顶板标高-4.500m。
- 设计依据
 - 《建筑地基基础设计规范》(GB50007-2011)
 - 《混凝土结构设计规范》(GB50010-2010)
 - 《建筑抗震设计规范》(GB50011-2010)
 - 《建筑地基基础工程施工质量验收规范》(GB50202-2002)
 - 《建筑地基基础设计规范》(GB50007-2011)
 - 《建筑地基基础工程施工质量验收规范》(GB50202-2002)
- 设计说明
 - 本工程地下室底板厚度150mm，地下室顶板厚度120mm，地下室侧墙厚度200mm，地下室顶板标高±0.000m，地下室底板标高-4.500m，地下室顶板标高-4.500m。
 - 本工程地下室底板厚度150mm，地下室顶板厚度120mm，地下室侧墙厚度200mm，地下室顶板标高±0.000m，地下室底板标高-4.500m，地下室顶板标高-4.500m。



武汉武大天业结构设计事务所有限公司 设计证书编号: A14200903		工程名称: 十堰国际金融中心地下室抗浮锚杆 设计阶段: 施工图设计
审定: 周国英 审核: 张怡 设计: 代善辉	设计: 代善辉 审核: 张怡 审定: 周国英	图号: 01 日期: 2015.11 比例: 1:150 阶段: 施工图